

- [Qui som](#)
- [Contacta](#)
- [Publicitat](#)
- [Avís legal](#)
- [626 863 848 – WhatsApp](#)



- [Notícies](#)
 - [Actualitat](#)
 - [Cultura](#)
 - [Societat](#)
 - [Esports](#)
 - [Entitats](#)
 - [Baix Gaià](#)
- [Opinió](#)
- [Vida Social](#)
- [Entrevistes](#)
- [Reportatges](#)
- [Agenda](#)
- [El CLub](#)

Select Page

La Muralla de Sant Antoni de Valls, exemple de convivència

del passat i la ciutat actual

15 febrer 2023

Seguint difonent la realitat del patrimoni de les comarques de Tarragona i la rehabilitació del mateix, publiquem aquesta notícia o reportatge que podreu trobar a la revista TAG que edita el Col·legi d'Aparelladors, Arquitectes Tècnics i Enginyers d'Edificació de Tarragona (COAATT). La secció, anomenada Edificis Singulars, tracta aquesta vegada de la Muralla de Valls.



L'actuació sobre el patrimoni, per a la seva millora i conservació, és cabdal a les ciutats que volen conviure amb la història i el present, amb el llegat del passat i l'urbanisme actual d'uns nuclis poblacionals que no paren de créixer i es desenvolupen través de les polítiques que han de resoldre tots

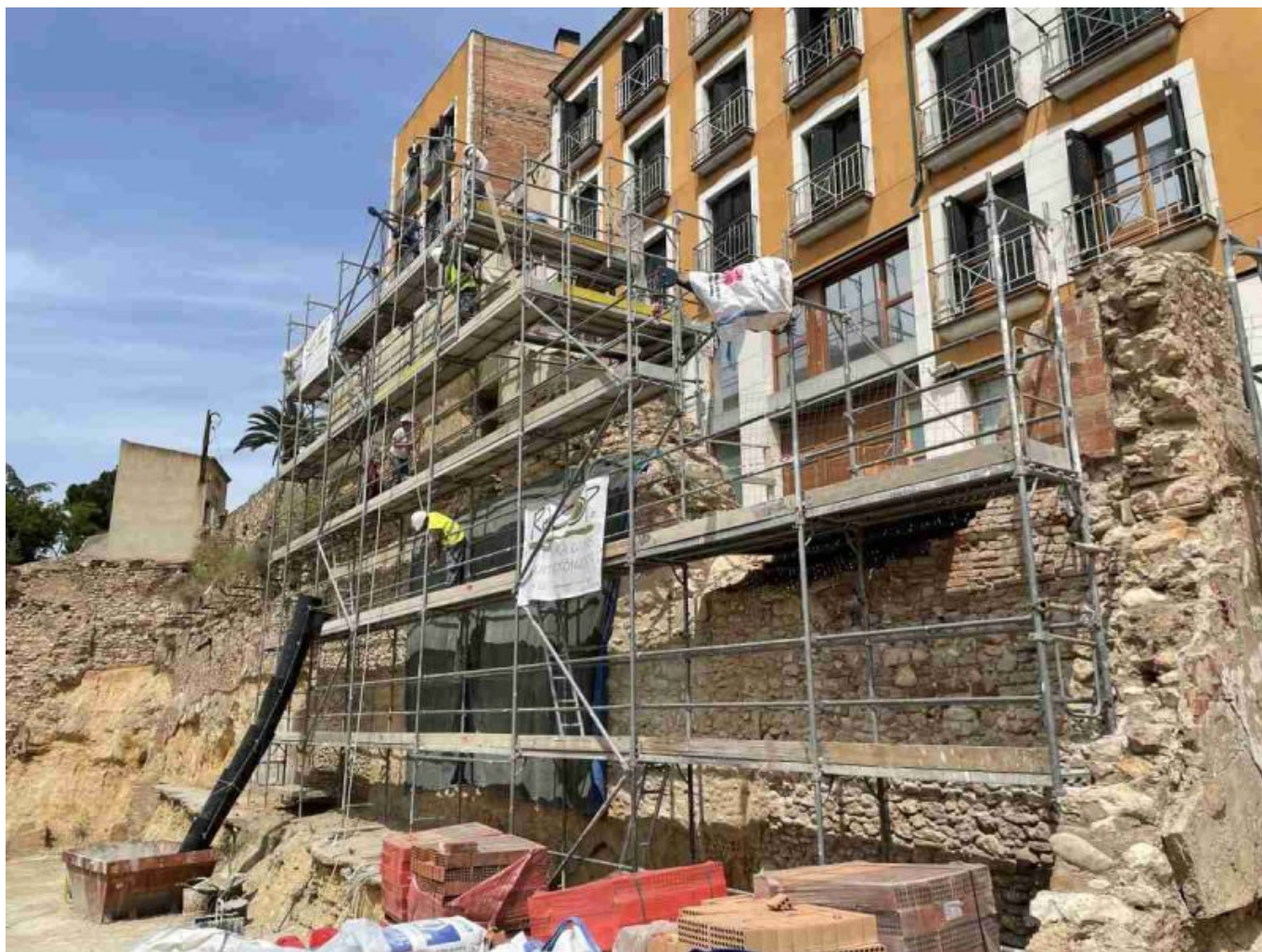
els possibles escenaris.

Valls fa temps que va decidir apostar per la convivència d'aquestes dues ciutats que avancen plegades a través de l'actual Pla d'Ordenació Urbanística Municipal aprovat per la Comissió Territorial d'Urbanisme de la Generalitat l'any 2019, principal instrument d'ordenació integral del territori que té en compte cap on creix el municipi però també quines mesures cal prendre sobre el patrimoni històric vallenc.

Una de les actuacions realitzades més recentment, iniciades fa nou mesos, han estat les obres de la muralla de Sant Antoni, primer gran projecte de recuperació de les muralles medievals de la ciutat que ha comptat amb una subvenció de l'1,5 % cultural del Ministeri de Transports, Mobilitat i Agenda Urbana; i un pressupost final de més de 482.000 euros més IVA.

Val a dir que L'execució del projecte representa la primera gran obra en el projecte de ciutat per a la progressiva recuperació de les antigues muralles medievals de Valls, declarades en el seu conjunt Bé Cultural d'Interès Nacional.

Així, el projecte a la Muralla de Sant Antoni contempla, a més de la recuperació de les restes, la urbanització d'aquesta zona, actualment sense ús, generant un nou espai públic enjardinat i accessible a la ciutadania que es convertirà en un punt de trobada amb vistes a la muralla.



L'arquitecte tècnic Joan M. Tomàs és el director d'execució d'aquestes obres que volem comentar en aquest espai dedicat a la que considerem arquitectura i edificació singular.

Quina actuació s'ha fet a la Muralla de Sant Antoni? En què ha consistit?

El tram de la muralla en que s'ha intervingut és de uns 50 metres i va paral·lel al carrer de Muralla de Sant Antoni. Aquest tram queda limitat per l'extrem sud amb el carrer Tomàs Caylà i per l'extrem nord amb el mur de contenció que tanca el terraplè de Sant Joan, que correspon a l'antic cementiri del segle XVI i a part de la torre de la muralla medieval del segle XIV.

En el mur s'ha trobat tres estrats molt ben diferenciats:

El primer de terra, consistent amb el suport del mur.

Originalment consistia amb la base sobre la qual es va construir el mur de la muralla i antigament era el nivell de les terres existents, la intervenció sobre aquest tram consta de la execució d'un gunitat per tal d'estabilitzar les terres.

El segon consta d'un mur de maçoneria original de la muralla del segle XIV. Aquest tram te moltes cicatrius degut al ús industrial i reformes realitzades en el pas dels anys. La intervenció consta en rejuntar de nou la pedra existent i netejar de restes de bigues i altre elements tot el parament, per tal de deixar-lo en condicions de durabilitat.

El tercer tram consta d'en mur de tàpia original de la muralla del segle XIV. La intervenció en aquest tram consta de la estabilització i restitució de les zones malmeses.

Quines eren les principals dificultats del projecte?

La dificultat mes important és decidir la solució del tractament de cada punt de la muralla per tal de garantir la estabilitat del conjunt, però evitant que perdi el aspecte original.

Això que sembla un obvietat, implica moltes probes de tipus de calç, colors i textures dels morters utilitzats, ja que en cada zona necessita una granulometria concreta, però sense canviar el color perquè e pugui veure una uniformitat del conjunt.



Com s'ha aconseguit consolidar aquest tram la murallat tenint en compte que era un dels principals reptes del projecte?

Els tres trams d'estrats de la muralles es varen estabilitzar de tres formes diferents.

El primer tram corresponent al terreny, s'ha realitzat un gunitat amb morter de calç, amb un armat amb malla de fibra de vidre d'alta resistència, per tal de garantir la estabilitat.

El segon tram corresponent als murs de maçoneria, s'ha repicat les juntes i s'han reomplert fins a nivell de la pedra o inferior, depenent de cada tram, per tal de ressaltar diferents aspectes del mur.

El tram de tàpia, s'ha protegit les part superiors de la tapia amb morter de calç, donant pendants per tal d'evacuar les aigües de pluja i també s'han restituit zones molt malmeses

per tal de garantir la estabilitat i durabilitat del conjunt. Al final, amb una capa de veladura s'ha uniformat el color de les zones noves, per tal d'igualar-lo a les existents.

Amb les obres s'ha creat un nou espai públic i enjardinat accessible per al públic. Què s'ha fet exactament?

El nou espai projectat, és una plaça formada per tres nivells. Això dona un esponjament a la zona i també s'aconsegueix un espai lúdic per a l'ús del poble.

Cal destacar de la plaça dos aspectes. El primer, que quedarà a la vista un paviment de còdols de riu que podrien datar-se, segons l'historiador Frances Murillo, a l'entrada del corral de la vila que ja estava en funcionament al segle XVII.

El segon és el paviment de la plaça que està format per maó massís manual col·locat a sardinell, donant un aspecte molt elegant al conjunt.

Les obres a aquest tram de la muralla tindran continuïtat a altres trams i altres espais històrics de Valls?

El tram de muralla és independent de la resta de trams que es coneixen, per tant amb aquesta intervenció no hi ha la possibilitat de que tingui una continuïtat. Quedarà així, amb una fase única de recuperació.

626 863 848

info@altafulles.cat

Vine al nostre club!

Vols unir-te gratuïtament i gaudir de descomptes i premis?

[Som-hi](#)

Informa't abans que els altres

Si vols estar al dia de tot el que publiquem en aquesta web, apunta't aquí. No fem spam... ☐

Email

Subscriure'm

Resum Política de privacitat i protecció de dades

* **RESPONSABLE:** És el meu deure informar-lo que les dades de caràcter personal que em proporcionis omplint el present formulari seran tractades per Altafullenca de Comunicació Integral s.l. com a responsable d'aquesta web.

* **FINALITAT:** l'enviament de notícies i comunicacions d'altafulles.cat.

* **LEGITIMACIÓ:** Consentiment de l'interessat.

* **DESTINATARIS:** Com a usuari i interessat li informo que les dades que em facilita estaran ubicats en els servidors d'Automatic (proveïdor del servei de subscripcions d'altafulles.cat). Veure [política de privacitat d'Automatic..](#)

* **DRETS:** Té dret, entre d'altres, a accedir, rectificar, limitar i suprimir les seves dades. Pots obtenir informació addicional i detallada sobre Protecció de Dades i consultar la nostra política de privacitat en la nostra pàgina d' [Avís legal](#).

Segueix-nos

No et perdis tota l'actualitat d'altafulles.cat a les xarxes socials

- [Follow](#)

- [Follow](#)
- [Follow](#)
- [Follow](#)



- [Qui som](#)
- [Contacta](#)
- [Publicitat](#)
- [Avís legal](#)
- [626 863 848 – WhatsApp](#)

© 2020 Altafulles ~ info@altafulles.cat | weBDesing: [efeonce](#)
626 863 848

Envian's un WhatsApp amb el teu nom, cognom i correu electrònic i passaràs a formar part del club d'Altafulles.

És un Club gratuït i que comporta tenir accés a descomptes a certs productes, accés a algunes activitats culturals i amb la possibilitat de prendre part a sortejos per guanyar premis.

[Som-hi](#)